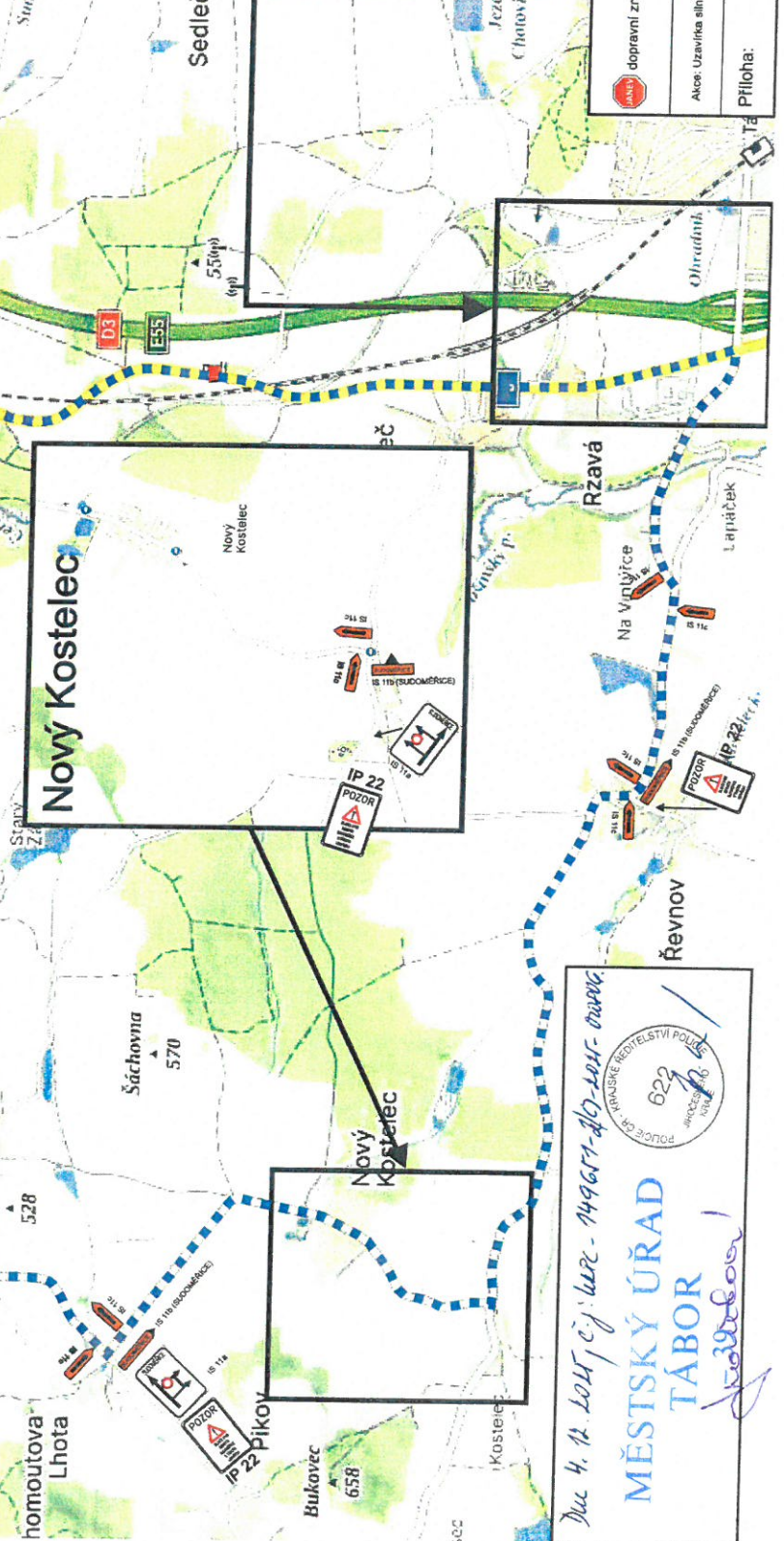
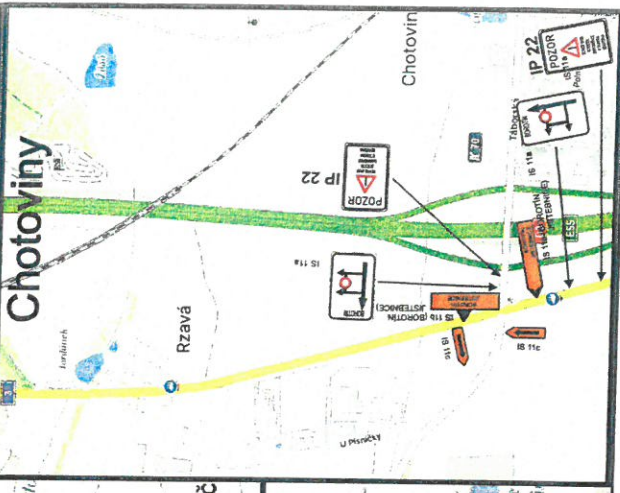
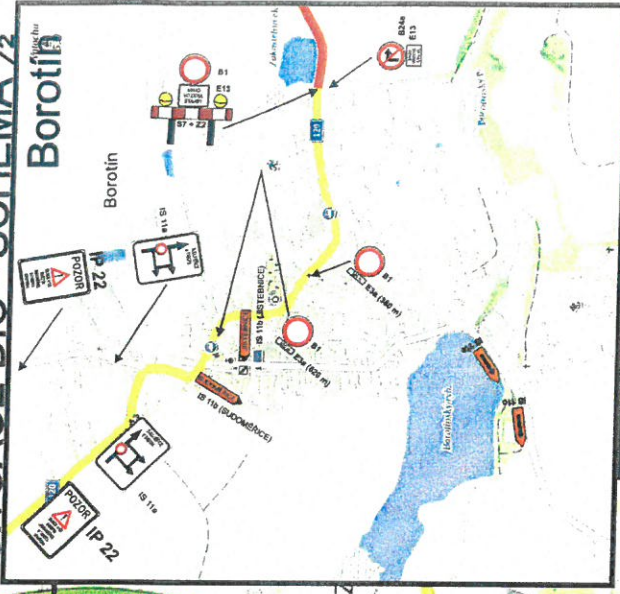


Uzavírka silnice II/120 Borotín/Sudoměřice u Tábora

LEGENDA ZNAČEK

- Uzavřený úsek
- Objízdná trasa

SITUACE DIO - SCHÉMA 1/2



MĚSTSKÝ ÚŘAD
 TÁBOR
 Du 4. 12. 2024, čj. luvr - 149671-210-2024-00000
 POLICEČI
 622
 Městský úřad Tábor

Dopravně inženýrské opatření
 Jan Nešlema - JANEV
 Chýnovská 852
 391 11 Pláná nad Lužnicí

Objednatel: SPRÁVA A ÚDRŽBA SIŘIC
 Alce: Uzavírka silnice II/120 Borotín/Sudoměřice u Tábora

Vypracoval: Jakub Macák
 Datum: 10/2024

Uzavírka silnice II/120 Borotín/Sudoměřice u Tábora

LEGENDA ZNAČEK

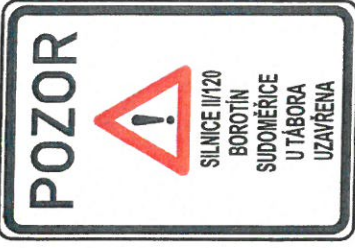
Uzavřený úsek

Objízdná trasa

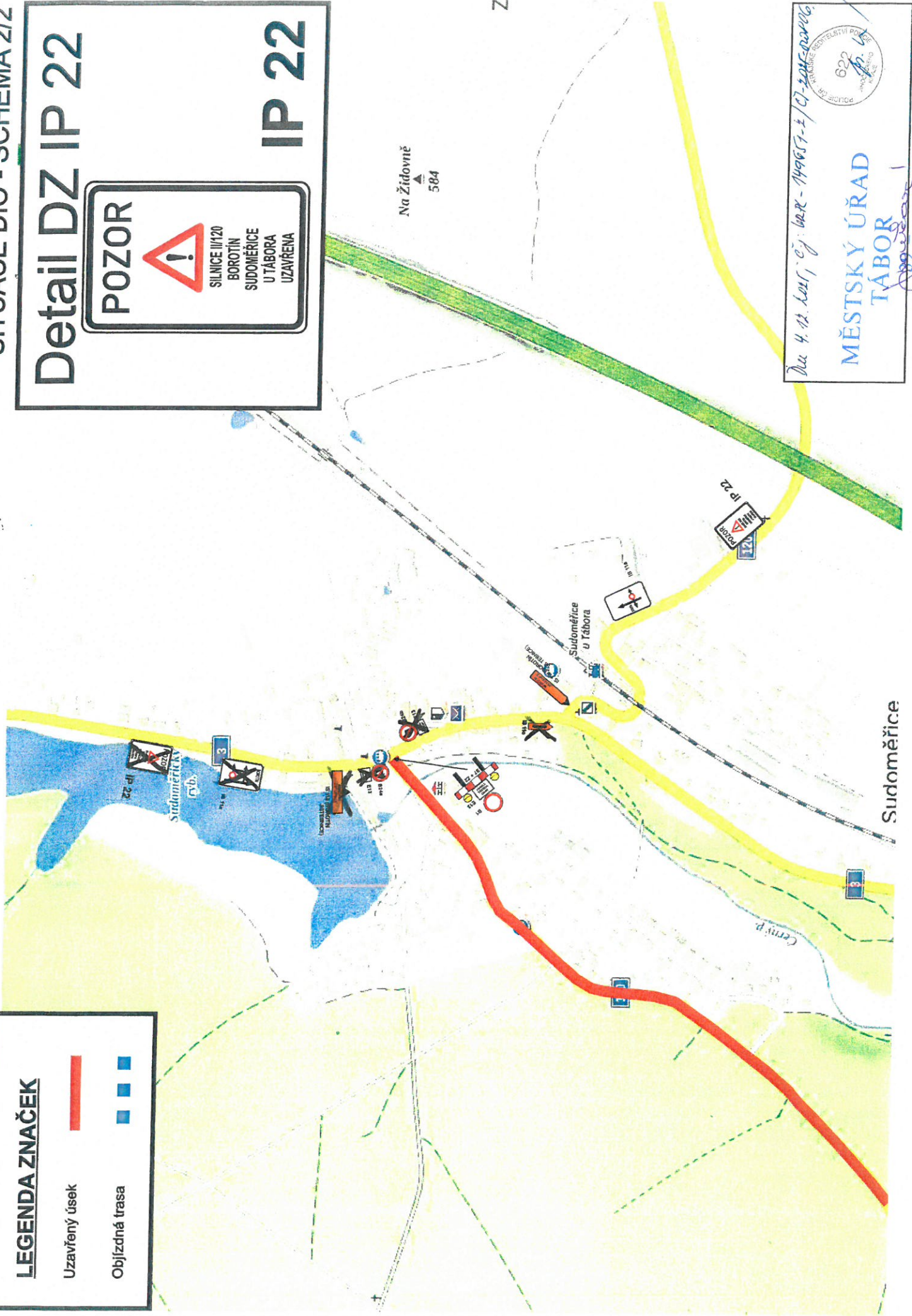


SITUACE DIO - SCHÉMA 2/2

Detail DZ IP 22



IP 22



Doc 4. 11. 2017, čj: 622X-149617-1 / C1-2016-02016

622

POLICE ČR MĚSTSKÉ ROZELÁTVÍ POKLADNA

MĚSTSKÝ ÚŘAD
TÁBOR